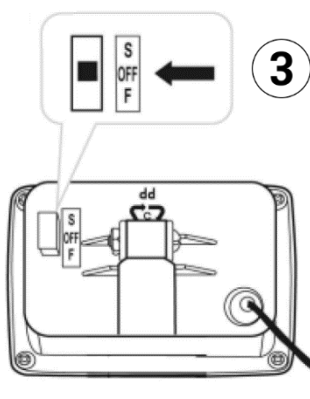
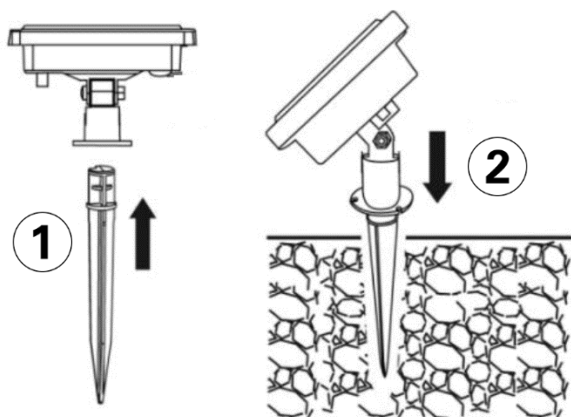
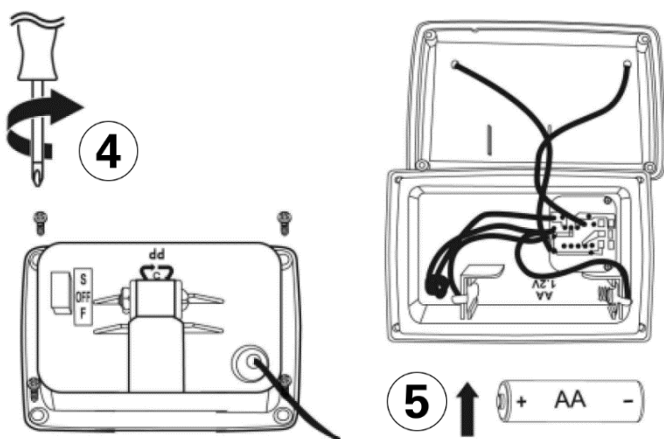


# CANAMO

5313127



Mode S	Dauerlicht
OFF	Aus
Mode F	Blinkend



SK	III	
IP	44	
cm	800	
cm	1,6	
NiMH	1 / AA	
V / mAh	1,2 / 300	-
lm	2	
W	0,06	
K	3000	
-	-	

## Bestimmungsgemäße Verwendung

Dieses Produkt ist eine solarbetriebene Außenleuchte.

## Bedienung

Das Solarmodul ist wetterfest und sollte bei direkter Sonneneinstrahlung geladen werden. Die volle Leistungsfähigkeit steht Ihnen nach ca. drei Tagen Betrieb bei Sonnenschein zur Verfügung. Bei Dämmerung schaltet sich das Produkt automatisch ein. Bei schlechten Witterungsverhältnissen kann sich die Leuchtdauer verkürzen.

- Schalten Sie den Schalter auf „S oder F“, um das Produkt anzuschalten.
- Leuchtdauer: ca. 8 Std.
- Ladezeit: 6 Std.

## Gewährleistung / Garantie

Informationen zur Gewährleistung finden Sie in unseren Allgemeinen Geschäftsbedingungen im Internet unter [www.naeve.de](http://www.naeve.de).

## Reinigung und Pflege

### HINWEIS

#### Beschädigung des Produkts

- Stellen Sie sicher, dass zur Reinigung keine Lösungsmittel verwendet werden.
- Stellen Sie sicher, dass bei Reinigung kein Druck auf das Solarmodul ausgeübt wird.

**Nichtbeachtung dieser Anweisung kann zu Sachschäden führen.**

- Verwenden Sie zur Reinigung ein weiches und trockenes Tuch.
- Bei verschmutztem Solarmodul kann die Leuchtdauer verkürzt werden.

## Fehlerbehebung

Sollte das Produkt trotz Beachtung der Hinweise nicht funktionieren, so überprüfen Sie bitte die nachfolgenden Punkte:

- Prüfen Sie, ob der Schalter auf „on“ geschaltet ist.
- Prüfen Sie, den richtigen Sitz des Akkus. Achten Sie auf die +/- Polung.
- Prüfen Sie, ob das Solarmodul gebrochen oder beschädigt ist.

Bei geringer Leuchtdauer trotz optimaler Sonneneinstrahlung ist der Akku erschöpft und müssen getauscht werden. Bitte verwenden Sie nur wiederaufladbare Akkus gleicher Art und keinesfalls Primärbatterien. Der Dämmerungsschalter verhindert die Funktionalität des Produkts bei Tageslicht.


## Ersatzteile

Bei Reklamationen wenden Sie sich an Ihren zuständigen Fachhändler oder direkt an unsere Service-Hotline.

- Telefonnummer: +49 (0)7947 9100 0
- Email: [info@naeve.de](mailto:info@naeve.de)

Geben Sie bei technischen Fragen die Bestellnummer (beispielsweise 16648) an. Diese finden Sie auf dem Typenschild.

## Austauschbare Teile

Piktogramm	Erläuterung
	Lichtquelle nicht austauschbar.

## Entsorgung



Altgeräte dürfen nicht in den Hausmüll!

Sollte das Produkt nicht mehr benutzt werden können, so ist jeder Verbraucher gesetzlich verpflichtet, Altgeräte getrennt vom Hausmüll, beispielsweise bei einer Sammelstelle seiner Gemeinde/seines Stadtteils, abzugeben. Damit wird gewährleistet, dass Altgeräte fachgerecht entsorgt werden.

Entsorgen Sie das Produkt nach den geltenden Bestimmungen, Normen und Sicherheitsvorschriften.

## EN

### Intended use

This product is a solar-powered outdoor light.

### Operation

The solar panel is weatherproof and should be charged in direct sunlight. Full capacity is available after approx. three days of operation in sunshine. At twilight, the product switches on automatically. Bad weather conditions can shorten the lighting duration.

- To switch the product on, turn the switch to 'S or F'.
- Lighting duration: approx. 8 hours
- Charging time: 6 hours

### Warranty/Guarantee

Information on the warranty can be found in our General Terms and Conditions on the Internet at [www.naeve.de](http://www.naeve.de).

### Cleaning and care

#### NOTE

#### Damage to the product

- Do not use any solvents for cleaning.
- Do not apply pressure to the solar module during cleaning.

**Non-compliance with this instruction can cause damage to property.**

- Use a soft, dry cloth for cleaning.
- If the solar module is dirty, this may shorten the lighting duration.

### Troubleshooting

If the product does not work despite following the instructions, please check the following points:

- Check that the switch is set to 'On'.
- Check that the battery is correctly seated. Check the +/- polarity.
- Check if the solar module is broken or damaged.

If the luminous period is short despite optimal sunlight, the battery is depleted and must be replaced. Please use rechargeable batteries of the same type only, and never use non-rechargeable (primary) batteries.

The twilight switch prevents the product from functioning in daylight.

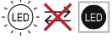
### Spare parts

In case of complaint, contact your responsible specialist dealer or contact our service hotline directly.

- Telephone number: +49 (0)7947 9100-0
- E-mail: [info@naeve.de](mailto:info@naeve.de)

For technical questions, please state the order number (e.g. 16648). The order number can be found on the type plate.

## Replaceable parts

Pictogram	Explanation
	Non-replaceable light source.

## Disposal



Do not dispose of old appliances with household waste!

If the product can no longer be used, every consumer is legally obliged to dispose of old appliances separately from household waste, e.g. at a collection point in their municipality/district. This ensures that old appliances are disposed of properly.

Dispose of the product in accordance with the applicable regulations, standards and safety instructions.

## FR

### Utilisation conforme

Ce produit est une applique extérieure fonctionnant à l'énergie solaire.

### Utilisation

Le module solaire résiste aux intempéries et doit être chargé à la lumière directe du soleil. La pleine puissance est obtenue après environ trois jours de fonctionnement à la lumière du soleil. Le produit s'allume automatiquement au crépuscule. Lorsque les conditions météorologiques sont mauvaises, la durée d'éclairage peut être réduite.

- Mettez l'interrupteur sur « S ou F » pour allumer le produit.
- Durée d'éclairage : 8 heures environ
- Temps de recharge : de 6 h

### Garantie

Vous trouverez des informations sur la garantie dans nos Conditions générales de vente sur Internet à l'adresse [www.naeve.de](http://www.naeve.de).

### Nettoyage et entretien

#### REMARQUE

#### Endommagement du produit

- Assurez-vous de n'utiliser aucun solvant pour le nettoyage.
- Assurez-vous de n'exercer aucune pression sur le module solaire lors du nettoyage.

**Le non-respect de cette instruction peut entraîner des dommages matériels.**

- Pour le nettoyage, utilisez un chiffon doux et sec.
- Un module solaire encrassé peut réduire la durée d'éclairage.

### Dépannage

Si le produit ne fonctionne pas malgré le respect des consignes, veuillez vérifier les points suivants :

- Vérifiez si l'interrupteur est en position « ON ».
- Vérifiez que l'accumulateur est bien inséré. Faites attention à la polarité +/-.
- Vérifiez que le module solaire n'est pas cassé ou endommagé.

Si la durée d'éclairage est faible malgré un rayonnement solaire optimal, l'accumulateur est épuisé et doit être remplacé. Utilisez uniquement des accumulateurs rechargeables du même type et en aucun cas des piles jetables.

L'interrupteur crépusculaire empêche le fonctionnement du produit de jour.

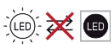
## Dépannage

Pour toute réclamation, adressez-vous à votre revendeur spécialisé compétent ou directement à notre ligne téléphonique d'assistance.

- Numéro de téléphone : +49 (0)7947 9100 0
- E-mail : info@naeve.de

Pour toute question technique, veuillez indiquer le numéro de référence (par exemple 16648). Celui-ci se trouve sur la plaque signalétique.

## Pièces remplaçables

Pictogramme	Explication
	Source lumineuse non remplaçable.

## Élimination



Les appareils usagés ne doivent pas être éliminés avec les ordures ménagères !

Si le produit ne peut plus être utilisé, chaque consommateur a l'obligation d'éliminer l'appareil usagé séparément des ordures ménagères, par exemple en le remettant à un point de collecte de sa commune/de son quartier. Cela permet de garantir l'élimination appropriée de l'appareil usagé.

Éliminez le produit conformément aux règles, normes et consignes de sécurité en vigueur.

## IT

### Uso previsto

Questo prodotto è una luce esterna ad energia solare.

### Servizio

Il modulo solare è resistente alle intemperie e deve essere caricato alla luce diretta del sole. La piena prestazione è disponibile dopo circa tre giorni di funzionamento sotto il sole. Il prodotto si accende automaticamente al crepuscolo. In condizioni meteorologiche avverse, la durata dell'illuminazione potrebbe essere ridotta.

- Posizionare l'interruttore su "S o F" per accendere il prodotto.
- Tempo di illuminazione: circa 8 ore.
- Tempo di ricarica: 6 ore.

### Garanzia

Per informazioni sulla garanzia, consultare le nostre Condizioni generali di contratto nel sito Internet [www.naeve.de](http://www.naeve.de).

### Pulizia e cura

#### INDICAZIONE

#### Danno del prodotto

- Non utilizzare solventi per la pulizia del prodotto.
- Durante la pulizia, non esercitare pressione sul pannello solare.

**L'inosservanza di questa istruzione può provocare danni materiali.**

- Per la pulizia utilizzare un panno morbido e asciutto.
- Se il pannello solare è imbrattato, è possibile che la durata dell'illuminazione si riduca.

#### Risoluzione dei guasti

Qualora, nonostante l'osservanza di tutte le indicazioni, il prodotto non funzioni, controllare i punti seguenti:

- Verificare che l'interruttore sia inserito su "on".
- Verificare che la sede della batteria sia corretta. Verificare che la polarità +/- sia corretta.

- Verificare che il pannello solare non sia né rotto, né danneggiato.

Se la durata d'illuminazione è ridotta nonostante la radiazione solare ottimale, significa che la batteria è scarica ed è necessario sostituirla. Utilizzare esclusivamente batterie ricaricabili dello stesso tipo, mai batterie non ricaricabili. L'interruttore crepuscolare impedisce la funzionalità del prodotto alla luce del giorno.

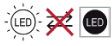
## Risoluzione dei problemi

In caso di reclami, rivolgersi al proprio rivenditore specializzato di competenza o direttamente alla nostra assistenza tecnica.

- N. di telefono: +49 (0)7947 9100 0
- E-mail: info@naeve.de

In caso di domande di natura tecnica, indicare il numero d'ordine (ad es. 16648). È riportato sulla targhetta identificativa.

### Componenti sostituibili

Pittogramma	Spiegazione
	Sorgente luminosa non sostituibile.

## Smaltimento



I dispositivi usati non possono essere smaltiti con i rifiuti domestici!

Qualora il prodotto non sia più utilizzabile, ogni utilizzatore è tenuto per legge a smaltirlo separatamente dai rifiuti domestici, per esempio presso un punto di raccolta del suo comune/quartiere. Ciò assicura uno smaltimento corretto dei dispositivi usati.

Smaltire il prodotto in conformità alle disposizioni, norme e prescrizioni di sicurezza vigenti.

## ES

### Uso previsto

Este producto es una luz exterior que funciona con energía solar.

### Servicio

El módulo solar es resistente a la intemperie y debe cargarse bajo la luz solar directa. Podrá disfrutar del máximo rendimiento después de unos tres días de funcionamiento bajo el sol. El producto se enciende automáticamente al anoecer. En condiciones climáticas adversas, la duración de la iluminación puede reducirse.

- Cambie el interruptor a "S o F" para encender el producto.
- Tiempo de iluminación: 8 horas aproximadamente.
- Tiempo de carga: 6 horas.

### Garantía legal y comercial

Encontrará más información sobre la garantía en nuestras Condiciones Generales de Contratación, en la web [www.naeve.de](http://www.naeve.de).

### Limpieza y cuidados

#### INDICACIÓN

#### Daños en el producto

- Asegúrese de no utilizar ningún disolvente para la limpieza.
- Asegúrese también de no ejercer ninguna presión en el módulo solar durante la limpieza.

**La inobservancia de esta indicación puede producir daños materiales.**

- Para la limpieza, utilice un paño suave y seco.
- Un módulo solar sucio puede reducir el tiempo de iluminación.

## Tratamiento de errores

Si a pesar de seguir todas las indicaciones el producto no funcionara, compruebe los siguientes puntos:

- Compruebe si el interruptor se halla en la posición «conectado».
- Compruebe el correcto asiento de la batería. Compruebe la polaridad +/-.
- Compruebe si el módulo solar está roto o dañado.

Si a pesar de una irradiación solar óptima el tiempo de iluminación es reducido, la batería se habrá agotado y será necesario cambiarla. Utilice únicamente baterías recargables del mismo tipo y no use nunca baterías primarias. El interruptor crepuscular evita que el producto funcione con luz diurna.

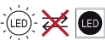
## Solución de problemas

En caso de reclamación, diríjase a su distribuidor especializado o póngase en contacto con nuestro servicio de atención al cliente.

- Teléfono: +49 (0)7947 9100 0
- Correo electrónico: info@naeve.de

Para consultas técnicas, indique su número de pedido (por ejemplo, 16648). Lo encontrará en la placa de características.

## Piezas reemplazables

Pictograma	Explicación
	Fuente luminosa no reemplazable.

## Eliminación



¡Los aparatos viejos no se deben eliminar con la basura doméstica!

Si el producto deja de poder utilizarse, todos los usuarios están legalmente obligados a entregar los aparatos viejos separados de la basura doméstica, por ejemplo, en un punto limpio o de recogida de su municipio/barrio. De esta forma, se garantiza que los aparatos viejos se eliminen de forma correcta.

Elimine el producto según las disposiciones, normas y reglamentos de seguridad aplicables.

## HU

### Rendeltetészerű használat

Ez a termék napenergiával működő kültéri lámpa.

### Szolgáztatás

A napelem modul időjárásálló, és közvetlen napfényben kell tölteni. A teljes teljesítmény körülbelül három napos napsütéses működés után érhető el. A termék alkonyatkor automatikusan bekapcsol. Rossz időjárási körülmények között a világítás időtartama lerövidülhet.

- A termék bekapcsolásához állítsa a kapcsolót „S vagy F” állásba.
- Világítási idő: kb.8 óra.
- Töltési idő: 6 óra.

### Jótállás / garancia

A jótállással kapcsolatban a [www.naeve.de](http://www.naeve.de) weboldalon található Általános Szerződési Feltételeinkben talál információkat.

### RENDELKEZÉS

#### A termék károsodása

- Ügyeljen arra, hogy ne használjon oldószereket a tisztításhoz.
- Ügyeljen arra, hogy a tisztítás során ne fejtse ki nyomást a napelemre.

**Ennek az utasításnak a be nem tartása anyagi kárt okozhat.**

- A tisztításhoz használjon puha, száraz rongyot.
- A napelem elszennyeződése csökkentheti a világítási időtartamot.

#### Hibaelhárítás

Ha az utasítások betartása ellenére sem működik a termék, kérjük, ellenőrizze a következőket:

- Ellenőrizze, hogy a kapcsoló „BE” állásba van-e kapcsolva.
- Ellenőrizze, hogy megfelelően illeszkedik-e az akkumulátor. Ügyeljen a +/- polarításra.
- Ellenőrizze, hogy a napelem nem törött-e vagy sérült-e.

Ha optimális napfény ellenére is rövid a világítási időtartam, akkor az akkumulátor kimerült, ki kell cserélni. Kérjük, kizárólag azonos típusú, újratölthető akkumulátorokat használjon, és soha ne használjon egyszerű használatos akkumulátorokat. A szürkületi kapcsoló megakadályozza, hogy a termék nappali fényben működjön.


#### Javítás és pótalkatrészek

Panasz esetén forduljon az illetékes szakkereskedőhöz vagy közvetlenül a szervizforródrótunkhoz.

- Telefonszám: +49 (0)7947 9100 0
- E-mail: info@naeve.de

Műszaki kérdések esetén adja meg a rendelési számot (például: 16648). Ezt a típustáblán találja meg.

#### Cserélhető alkatrészek

Piktogram	Magyarázat
	Nem kicserélhető fényforrás.

#### Ártalmatlanítás



Tilos a hulladéknak minősülő berendezéseket a háztartási hulladékba dobni!

Amennyiben a termék már nem használható, minden fogyasztó törvényi kötelessége a hulladéknak minősülő berendezéseket a háztartási hulladéktól elkülönítve, például saját települése/városrésze hulladékgyűjtő udvarában leadni. Ezzel biztosítható a hulladéknak minősülő berendezések szakszerű ártalmatlanítása.

A terméket a vonatkozó rendelkezéseknek, szabványoknak és biztonsági előírásoknak megfelelően ártalmatlanítsa.

## PL

### Przeznaczenie

Ten produkt to lampa zewnętrzna zasilana energią słoneczną.

### Praca

Moduł słoneczny jest odporny na warunki atmosferyczne i powinien być ładowany w bezpośrednim świetle słonecznym. Pełna wydajność jest dostępna po około trzech dniach pracy w pełnym słońcu. Produkt włącza się automatycznie o zmierzchu. W przypadku złych warunków atmosferycznych czas świecenia może ulec skróceniu.

- Ustaw przełącznik w pozycji „S lub F”, aby włączyć produkt.

- Czas świecenia: ok. 8 godzin.
- Czas ładowania: 6 godzin.

## Rękojmia / gwarancja

Informacje o gwarancji można znaleźć w naszych ogólnych warunkach handlowych pod adresem [www.naeve.de](http://www.naeve.de).

## Czyszczenie i dbałość o produkt

### NOTYFIKACJA

#### Ryzyko uszkodzenia produktu

- Zadbać, aby do czyszczenia nie były używane rozpuszczalniki.
- Podczas czyszczenia nie wolno wywierać nacisku na moduł solarny.

**Zignorowanie zalecenia może skutkować uszkodzeniami materialnymi.**

- Do czyszczenia używać miękkiej i suchej ściereczki.
- Zanieczyszczenie modułu solarnego może spowodować skrócenie czasu świecenia.

## Usuwanie usterek

Jeśli mimo przestrzegania podanych wskazówek produkt nie będzie działał, należy sprawdzić następujące punkty:

- Sprawdzić, czy przełącznik jest ustawiony na „ON”.
- Sprawdzić, czy akumulator jest prawidłowo włożony. Zwrócić uwagę na biegunowość +/-.
- Sprawdzić, czy moduł solarny nie jest pęknięty lub uszkodzony.

Krótki czas świecenia mimo optymalnego nasłonecznienia wskazuje na wyczerpanie akumulatora i konieczność jego wymiany. Używać tylko akumulatorów takiego samego typu z możliwością ładowania i w żadnym wypadku nie używać baterii jednorazowych. Czujnik zmierzchowy zapobiega włączaniu się produktu przy świetle dziennym.

## Rozwiązywanie problemów

W przypadku reklamacji należy zwrócić się do właściwego punktu sprzedaży lub skontaktować się bezpośrednio z naszą infolinią serwisową.

- Numer telefonu: +49 (0)7947 9100 0
- E-mail: [info@naeve.de](mailto:info@naeve.de)

W przypadku pytań technicznych podać numer katalogowy (na przykład 16648). Numer znajduje się na tabliczce znamionowej.

## Części podlegające wymianie

Piktogram	Objaśnienie
	Źródło światła niepodlegające wymianianiu.

## Utylizacja



Zużytych urządzeń nie wolno wyrzucać z odpadami domowymi!

Jeżeli produkt nie nadaje się już do użytku, użytkownik jest ustawowo zobowiązany przekazać zużyte urządzenie na przykład do punktu zbiórki odpadów prowadzonego przez samorząd. Gwarantuje to, że zużyte urządzenia zostaną poddane fachowej utylizacji.

Produkt należy usuwać zgodnie z obowiązującymi regulacjami, normami i przepisami bezpieczeństwa.

## SV

### Avsedd användning

Denna produkt är en soldriven utomhuslampa.

### Service

Solcellsmodulen är väderbeständig och bör laddas i direkt solljus. Full prestanda är tillgänglig för dig efter cirka tre dagars drift i solsken. Produkten slås på automatiskt i skymningen. Vid dåliga väderförhållanden kan belysningstiden förkortas.

- Ställ omkopplaren på "S eller F" för att slå på produkten.
- Tändningstid: ca 8 timmar.
- Laddningstid: 6 timmar.

## Garanti

Information om garantin finns i våra allmänna villkor på Internet på [www.naeve.de](http://www.naeve.de).

## Felavhjälpning

Om produkten inte fungerar trots att alla anvisningar har följts ber vi dig kontrollera nedanstående punkter:

- Se till att produkten är påslagen.
- Se till att det uppladdningsbara batteriet är rätt insatt (poler +/-).
- Kontrollera om solcellsmodulen är trasig eller skadad.

Om lampan lyser kortare tid trots optimalt solljus är det uppladdningsbara batteriet slut och behöver bytas. Använd enbart uppladdningsbara batterier av samma typ och under inga omständigheter primärbatterier.

## Reparation och reservdelar

### OBS

#### Olämpliga delar

- Använd enbart originalreservdelar och tillbehör från tillverkaren.

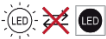
**Om anvisningen inte följs kan det leda till materiella skador.**

Vid reklamation vänder du dig till din återförsäljare eller direkt till vår kundtjänst.

- Telefonnummer: +49 (0)7947 9100 0
- E-post: [info@naeve.de](mailto:info@naeve.de)

Uppge vid tekniska frågor det sju-siffriga artikelnumret samt det fem-siffriga beställningsnumret (exempelvis 1234567/16999). Det står på typskylten.

#### Utbytbara delar

Piktogram	Förklaring
	Ljuskällan kan inte bytas.

## Avfallshantering/återvinning



Uttjänta apparater får inte slängas i hushållsavfallet!

Om produkten inte längre kan användas är användaren skyldig enligt lag att sortera och lämna in uttjänta apparater, till exempel på miljöstationer eller återvinningscentralen i kommunen. På så sätt kan man garantera att uttjänta apparater återvinns på rätt sätt.

Följ gällande nationella bestämmelser, standarder och säkerhetsföreskrifter när du lämnar produkten till återvinningen.